

賃貸面積 660.40㎡ 199.77坪	賃料:1,320,000円(消費税10%込)		
	坪単価6,607円		
	敷金/保証金:4ヶ月/なし	礼金:1ヶ月	敷引/償却:1ヶ月/なし

物件番号	
倉庫	【埼玉第26倉庫】東北自動車道『浦和』ICより約3.8km





- ◎使い勝手の良い平屋建て
- ◎大型車両の搬入可能
- ◎天井高ゆとりの5.6~7m
- ◎建物前面に駐車スペースあり

所在地	埼玉県川口市東川口6丁目8-28		
交通	JR武蔵野線 東川口駅 徒歩14分		
建物面積		所在階	
延床面積	合計:660.4㎡(199.77坪)	土地面積	983.38㎡(297.47坪)
契約期間	3年	更新料	新賃料1ヶ月(税込)
用途地域	第二種中高層住居専用地域	築年数	1980年7月
規模構造	鉄骨造平屋建	入居可能日	相談
管理費	なし	共益費	なし
備考	■賃貸保証加入要	設備	天井高2.5m以上・収納スペース・車寄・荷積スペース・大型トラック搬入可・シャッター雨戸・バイク置場・駐輪場

※図面と現況が異なる場合は、現況を優先させていただきます。

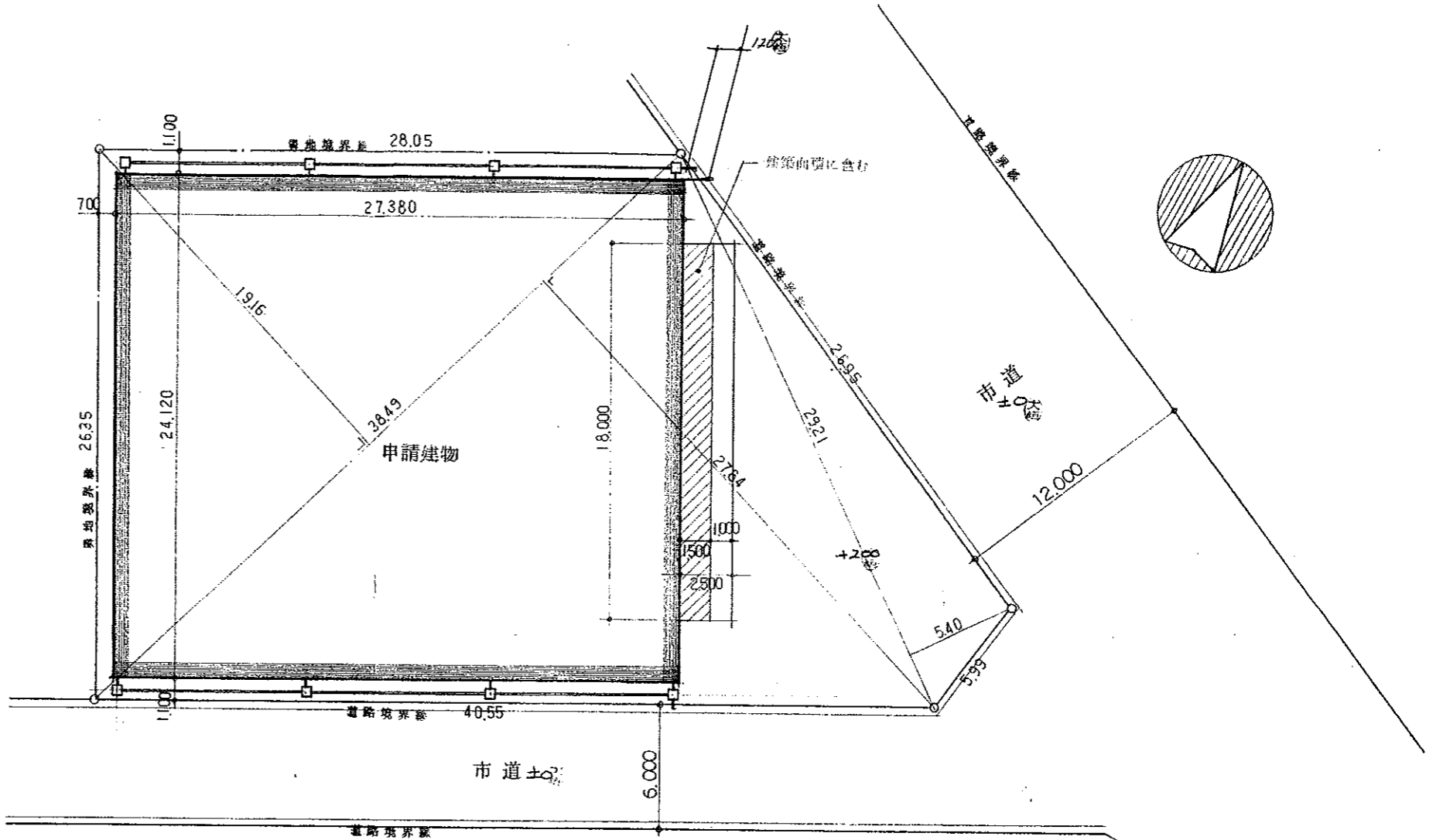
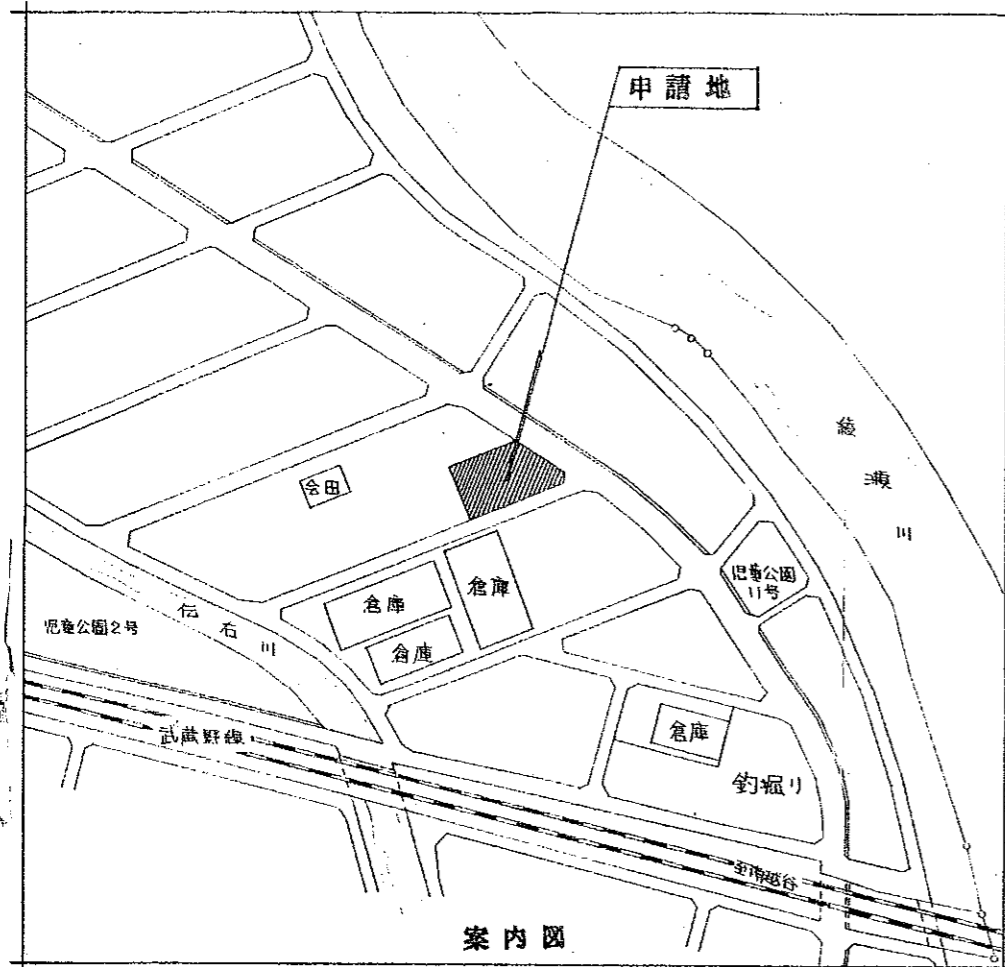
18年間の実績 事業用不動産専門店にお気軽にご相談してください。

048-423-5568
info@souko.tokyo

〒333-0844
埼玉県川口市上青木4丁目2-17 埼玉県知事免許(3)第22232号
株式会社さかす不動産 TEL:048-268-3170 FAX:048-423-5581

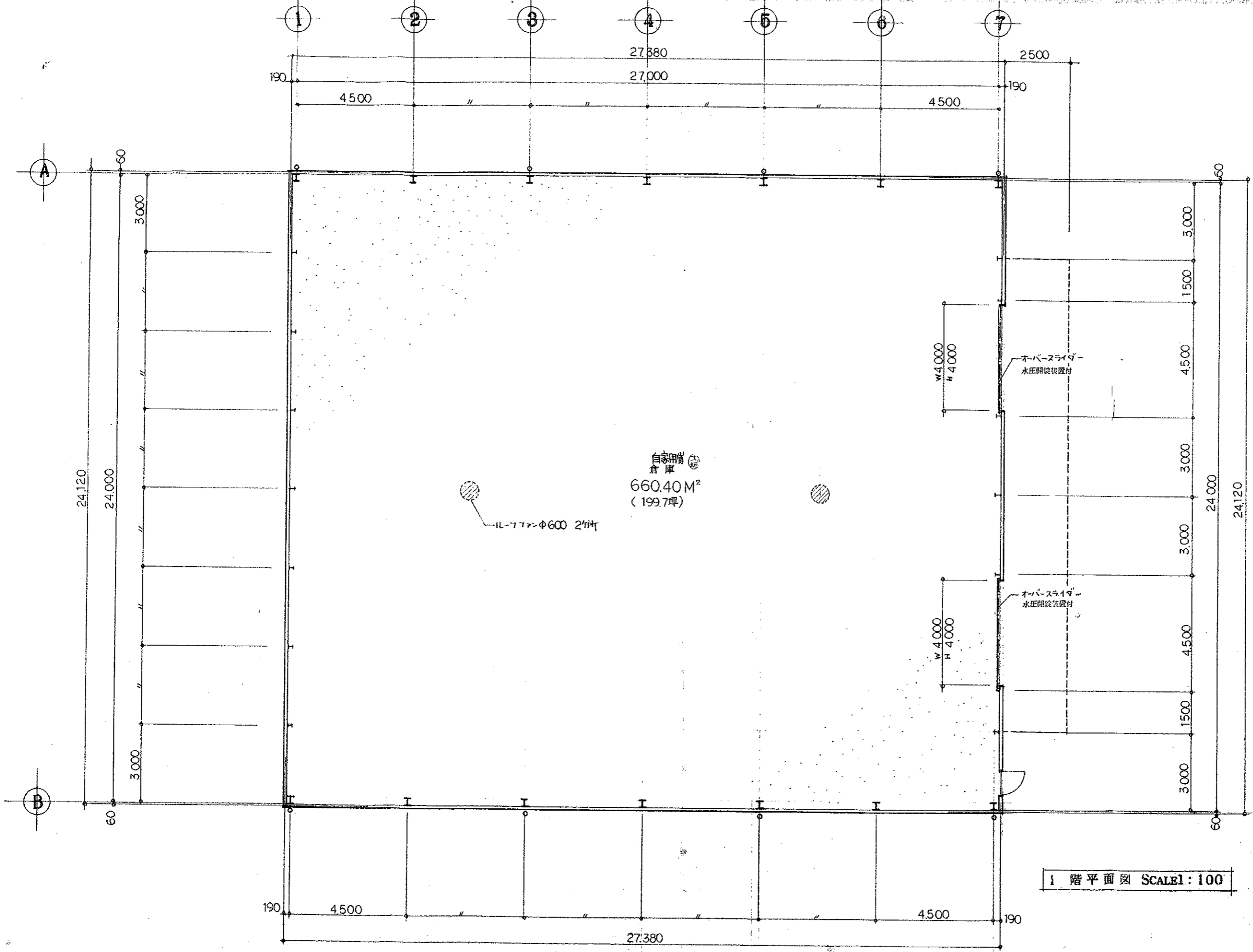
■取引態様 媒介

※成約時、仲介手数料1ヶ月分申し受けます。
※図面と現況が異なる場合は現況を優先します。

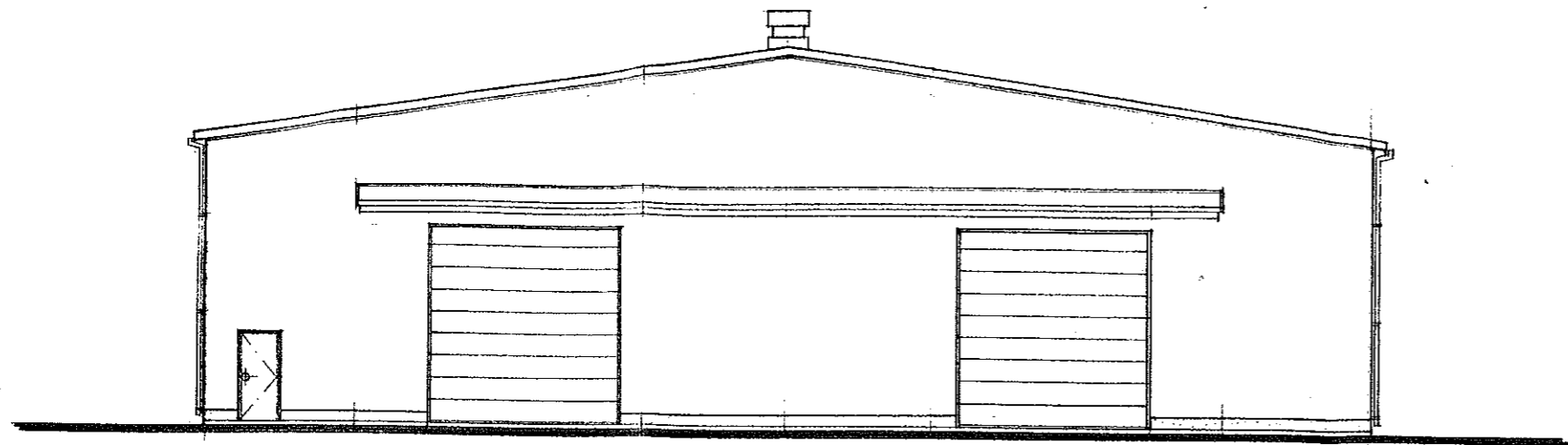


配置図 SCALE: 200

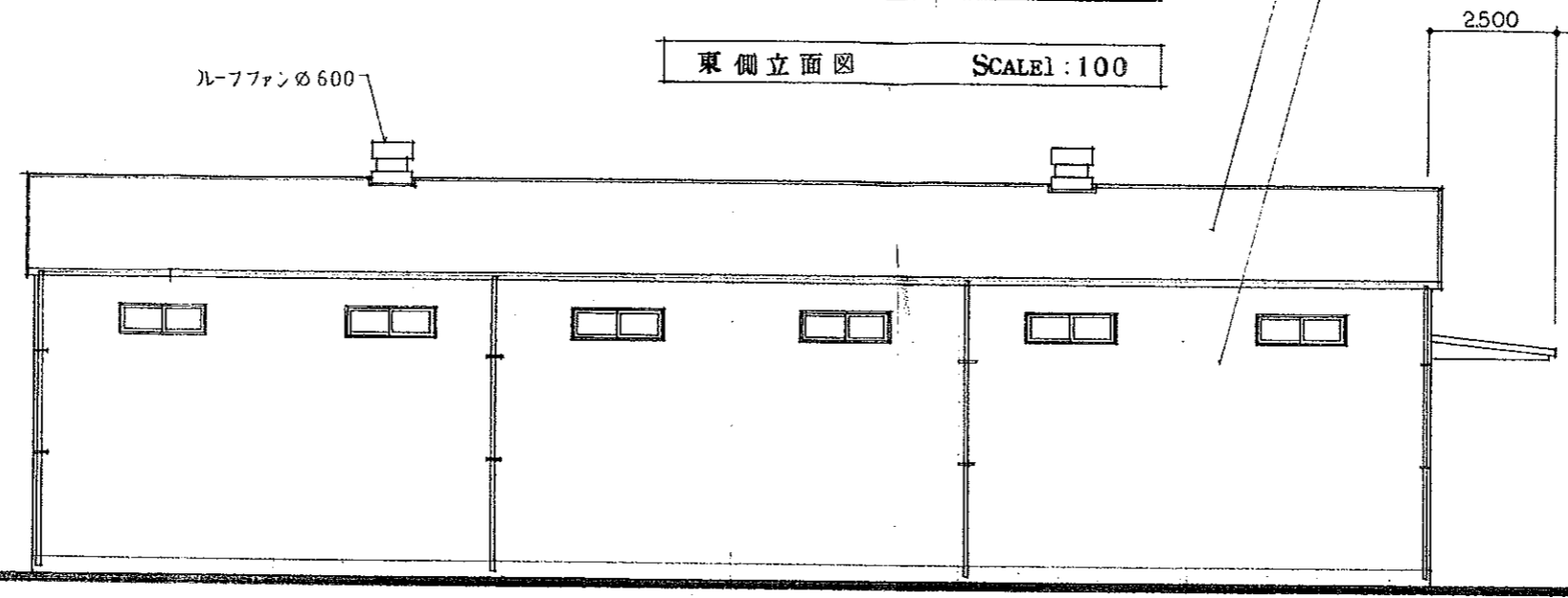
設計概要		面積表	
建築主			
建築場所	川口市東川口 6丁目 8-12, -13		
地域地区	第2種住居専用地域 (200/角地70) 法22条区域		
敷地面積	983.38	M ²	(297.4坪)
建築面積	687.40	M ²	(207.9坪)
1階床面積	660.40	M ²	(199.7坪)
建蔽率	69.9%		
容積率	67.1%		
最高高さ	8.100		
軒高	6.200		
自動火災報知設備は設置致しません			



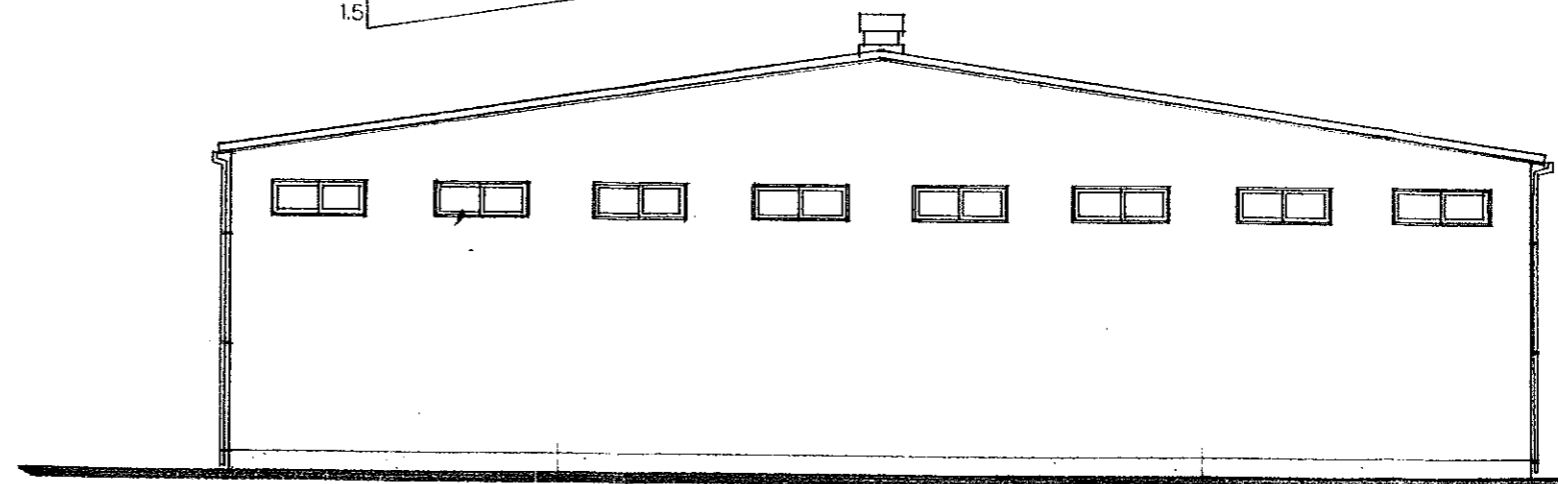
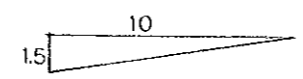
1階平面図 SCALE: 100



東側立面図 SCALE:100



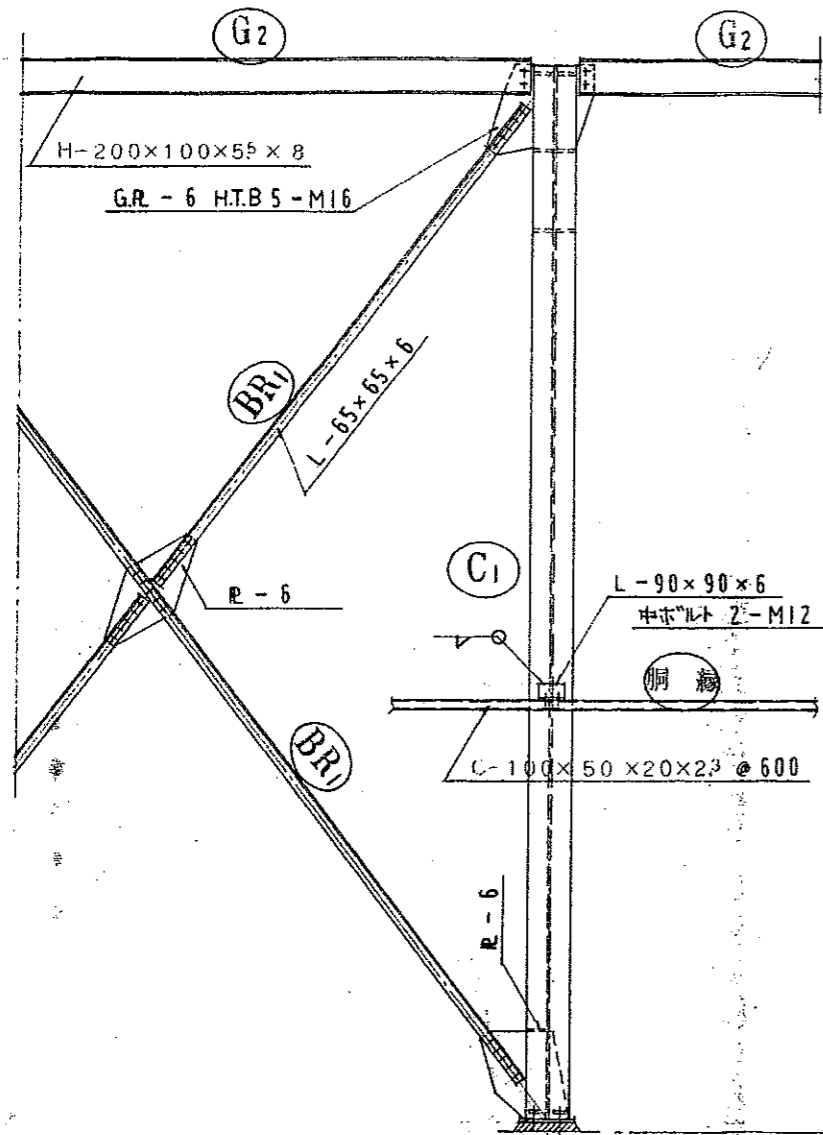
南側立面図 SCALE:100



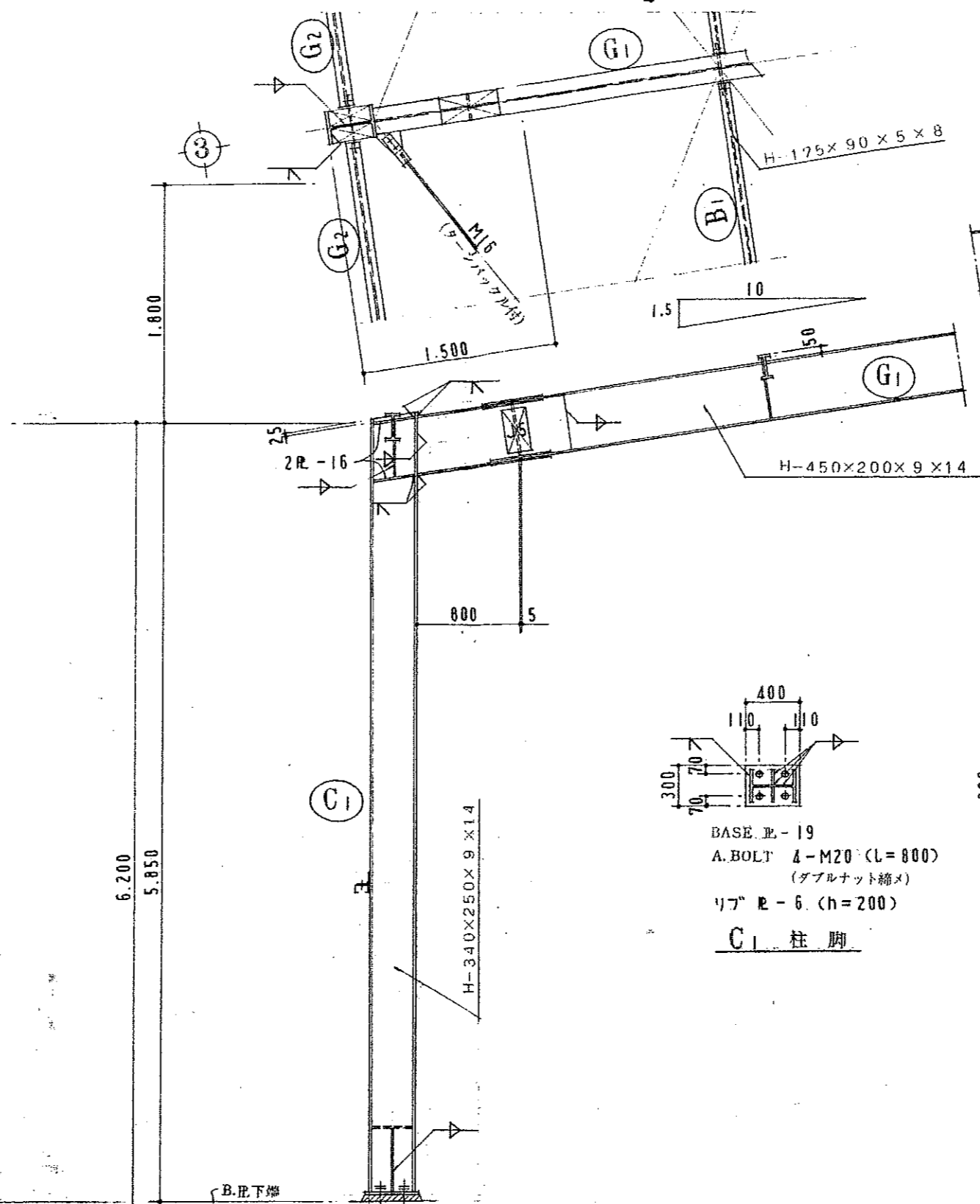
西側立面図 SCALE:100

屋根 折版葺(ルーファンφ0.6 山高88
裏面断熱材付)
外壁 石コウ木+φ9 下地 角波カラー鉄板貼

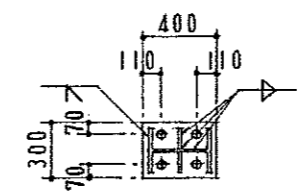
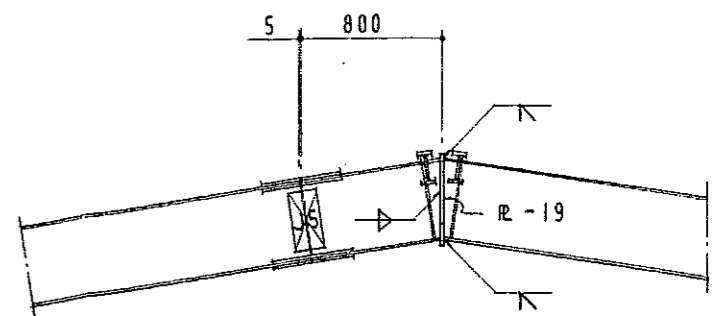
製図	縮尺	工事名称	NO.
検図	1: 日付 年 月 日	青藤倉庫新築工事設計図 立面図	



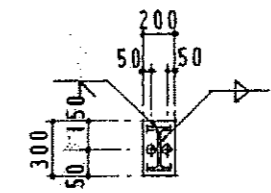
B 通り鉄骨詳細図 S=1/30



3 通り鉄骨詳細図 S=1/30



BASE R-19
 A. BOLT 4-M20 (L=800)
 (ダブルナット締め)
 リブ R-6 (h=200)
 C₁ 柱脚



BASE R-16
 A. BOLT 2-M20 (L=800)
 (ダブルナット締め)
 P₁ 柱脚